

超低溫冷凍櫃系列

-90°C~-60°C

機型	UD-90L376W	UD-90L534W	UD-90L692W	UD-90W147W	UD-90W210W	UD-90W300W
溫度設定(°C)	-86~-60	-86~-60	-86~-60	-86~-60	-86~-60	-86~-60
四周溫度範圍(°C)	30	30	30	30	30	30
警報	高溫警報、低溫警報、 停電警報	高溫警報、低溫警報、 停電警報	高溫警報、低溫警報、 停電警報	高溫警報、低溫警 報、	高溫警報、低溫警 報、	高溫警報、低溫警報、 停電警報
外形尺寸(mm)	W670×D910×H1999	W850×D910×H1999	W1030×D910×H1999	W1100×D650×H900	W1350×D650×H900	W1650×D650×H900
內部尺寸(mm)	W430×D640×H1370	W610×D640×H1370	W790×D640×H1370	W550×D450×H592	W800×D450×H592	W1100×D450×H592
內部容積(L)	376	534	692	147	210	300
外觀	鋼板烤漆	鋼板烤漆	鋼板烤漆	鋼板烤漆	鋼板烤漆	鋼板烤漆
內飾	不銹鋼鋼板	不銹鋼鋼板	不銹鋼鋼板	鋼板烤漆	鋼板烤漆	鋼板烤漆
門	附把手烤漆鋼板	附把手烤漆鋼板	附把手烤漆鋼板	附把手烤漆鋼板	附把手烤漆鋼板	附把手烤漆鋼板
冷媒	特殊混合冷媒(HFC)	特殊混合冷媒(HFC)	特殊混合冷媒(HFC)	特殊混合冷媒(HFC)	特殊混合冷媒(HFC)	特殊混合冷媒(HFC)
電源	220V, 60Hz	220V, 60Hz	220V, 60Hz	220V, 60Hz	220V, 60Hz	220V, 60Hz
動作電流(A)	7.5	7.5	9	5.9	6.6	6.6
耗電量(W)	1650	1650	1980	1300	1450	1450
電源內容量	220V 20A獨立	220V 20A獨立	220V 20A獨立	220V 20A獨立	220V 20A獨立	220V 20A獨立
重量(kg)	250	330	410	103	145	173

直立式機型



橫臥式機型



BIOMEDICAL FREEZER! 最佳品質管理

驗證 櫃內溫度 穩定分佈 所有機種皆實施櫃內溫度穩定分佈(驗證)

- 設計時合格性確認
DQ (Design Qualification)
- 安裝時合格性確認
IQ (Installation Qualification)
- 運轉時合格性確認
OQ (Operational Qualification)
- 操作時合格性確認
PQ (Performance Qualification)

歡迎洽詢!

EBAC
EBAC Owner's Made



ChainHome Biotech

暢鴻生物科技有限公司

總公司：新北市汐止區新台五路一段77號15樓之4

電話：02-2698-8188 傳真：02-2698-8158

台中：04-2315-8575 傳真：04-2315-8509

高雄：07-380-0889 免付費電話：0800-286855

Email: info@sartorius-stedim.com.tw

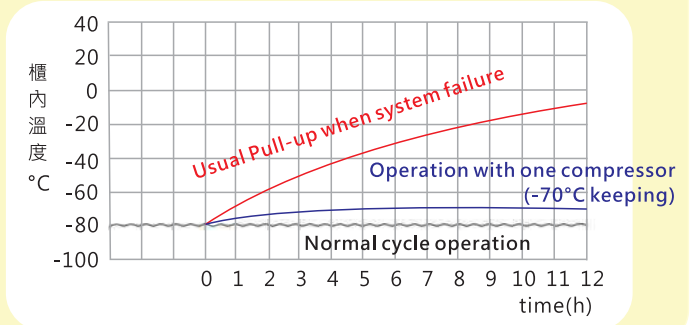
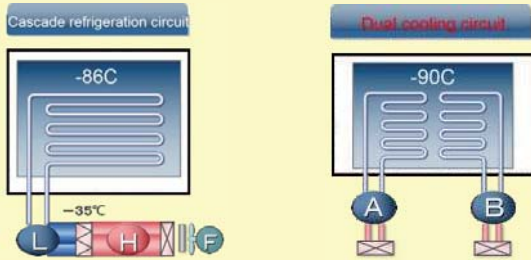
Web: www.sartorius-stedim.com.tw



雙冷凍循環系統(Dual Compressor System)的優點 - UD系列

內置2組冷凍循環系統，各自獨立運轉，保存檢體安全性最高。

即使一個冷凍循環系統發生故障而停止運轉，冰櫃內部仍可長時間維持-70°C，將意外損害降至最低。



新式設計無結霜系統 - 讓您免於除霜之苦

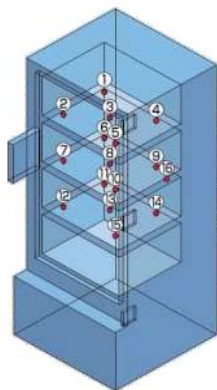
- 門框加熱膠條：周框加熱防止冰霜、水霧凝結
 - 雙厚門防溫差：內層厚門保溫，防止冷空氣外洩結霜
 - 內側風扇設計：循環氣流避免溫差產生冷凝水氣
- 三重無結霜設計，降低溫差變化，保護凍存樣品，省去除霜動作，減少溫度波動對樣品的影響，在使用上更為安全便利!!

櫃內溫度測量方法

開啟電源後，確認櫃內溫度穩定達到設定溫度-86°C之後，在沒有負荷(門已經關上)的狀態下，大約在10小時內，以1分鐘為間隔測量溫度。

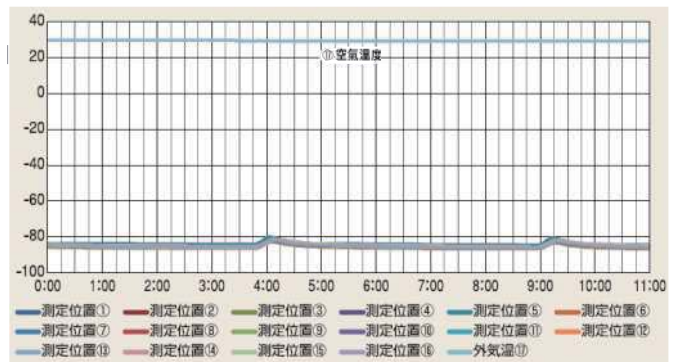
【感應器配置位置】
 上層：No.1~No.5
 中層：No.6~No.10
 下層：No.11~No.15
 控制感應器區：No.16

【詳細尺寸】
 4個角落(距離牆100mm)與中央



「櫃內溫度分佈」的穩定性

設定溫度-86度的櫃內溫度分佈



各感應器編號的平均溫度

感應器編號	1	2	3	4	5	6	7	8
平均溫度(°C)	-84.8	-84.0	-84.2	-84.8	-83.9 最高點	-86.1 最低點	-85.3	-85.2
感應器編號	9	10	11	12	13	14	15	16
平均溫度(°C)	-85.9	-85.5	-85.5	-84.9	-84.9	-85.2	-84.7	-85.2

櫃內任一測量點溫度均勻分佈

對設定溫度 **維持±2.1度**

(他廠產品 設定溫度±5°C~6°C)